

# CATÁLOGO DO ITEM IMPORTADO

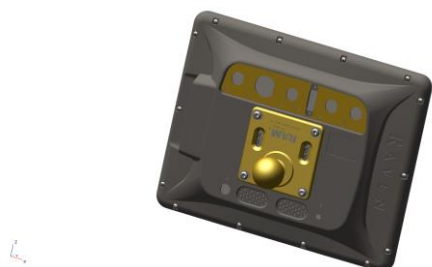
## Pleito de Inclusão de Ex-Tarifário

Número de Controle SDIC	NCM	Sugestão de descrição do ex-Tarifário
F8-22II	84716062	Monitor com circuito impresso constituído de tela sensível ao toque, sistema com processador CORTEX A9 de 850 MHz quadcore de 32 bits, coprocessador matemático dedicado, coprocessador gráfico vivante, 1 GB de memória RAM, 30 GB de armazenamento interno, sistema operacional baseado em Linux, portas para transferência USB, quatro portas seriais compatíveis com barramento ISO 11898 CAN 2.0b, cinco portas de dados seriais RS232: (entrada GPS, saída GPS, console, auxiliar, RTK), quatro entradas de câmera, duas entradas de interruptor externo, teste de autodiagnóstico integrado, uma porta ethernet 10/100/1000 t-base, bluetooth, capacidade de operação em temperaturas de -20 graus Celsius a +70 graus Celsius, classificação ambiental IP65, possui dimensões máximas de 310 mm de comprimento, 250 mm de largura, 105 mm de altura, peso máximo de 3 kg, aplicado para acionar os bicos e bomba de pulverização, seleção de velocidade, controle de navegação, montado no console lateral da cabine, aplicado nos pulverizadores, utilizado em pulverizadores autopropelidos.

### 1. Especificações técnicas detalhadas da autopeça:

Monitor com circuito impresso constituído de tela sensível ao toque, sistema com processador CORTEX A9 de 850 MHz quadcore de 32 bits, coprocessador matemático dedicado, coprocessador gráfico vivante, 1 GB de memória RAM, 30 GB de armazenamento interno, sistema operacional baseado em Linux, portas para transferência USB, quatro portas seriais compatíveis com barramento ISO 11898 CAN 2.0b, cinco portas de dados seriais RS232: (entrada GPS, saída GPS, console, auxiliar, RTK), quatro entradas de câmera, duas entradas de interruptor externo, teste de autodiagnóstico integrado, uma porta ethernet 10/100/1000 t-base, bluetooth, capacidade de operação em temperaturas de -20 graus Celsius a +70 graus Celsius, classificação ambiental IP65, possui dimensões máximas de 310 mm de comprimento, 250 mm de largura, 105 mm de altura, peso máximo de 3 kg, aplicado para acionar os bicos e bomba de pulverização, seleção de velocidade, controle de navegação, montado no console lateral da cabine, aplicado nos pulverizadores, utilizado em pulverizadores autopropelidos.

### 2. Imagem da autopeça importada e/ou desenho esquemático:



### 3. Aplicação do item importado:

Pulverizadores.

### 4. Composição do item importado:

Plástico.